

# NORMATIVA SCOLASTICA dal 2007:

- **ANTIBULLISMO**
- **PIANO BENESSERE**

# AZIONI ANTI BULLISMO

- **D.M. MPI n. 16 – 5.02.07:**  
**Linee di indirizzo generali ed azioni a livello nazionale per la prevenzionee la lotta al bullismo**
- **USR Piemonte:D. 3206/P/A2 – 29.03.07: Istituzione Osservatorio Regionale Permanente sul Bullismo**

# PIANO BENESSERE

- **Dir. MPI n. 1958 - 18.04.07: Piano nazionale per il benessere dello studente; linee di indirizzo per l'a.s. 07- 08**
- **USR Piemonte: Circ. n. 337 - 07.09.07: Benessere dello studente e campagna di prevenzione alle dipendenze**

# Piano per la diffusione del benessere nella nostra scuola

**Dirigente Scolastico: Prof. S. Blazina**

**Referente di progetto: Prof.ssa M. Zandonadi**

**Psicologa del Centro d'Ascolto: Dott.ssa L. Attolico**

**Mediatrici del conflitto: Dott.ssa M. Caudo e Dott.ssa Michelina Nervo**

# Il Ministero della Pubblica Istruzione ha prodotto (Dir. 18.04.07):



*Ministero della Pubblica Istruzione*



*A scuola di...*  
**SALUTE**

*Piano per il  
Ben...essere dello studente  
2007-2010*



# LE 10 AZIONI

## 1 crescere sani

promuovere stili di vita positivi, contrastare le patologie più comuni, prevenire le dipendenze (droghe, alcool, tabacco, farmaci, doping, internet) e le patologie comportamentali ad esse correlate

## 2 cibo e salute

prevenire l'obesità e i disturbi dell'alimentazione (anoressia e bulimia)

## 3 la natura siamo anche noi

rispettare e vivere l'ambiente per una migliore qualità della vita

## 4 siamo tutti campioni

educare al movimento e a essere sportivi consapevoli e non violenti

## 5 attivarsi per gli altri

promuovere il volontariato a scuola

## 6 imparare insieme

sostenere la diversità di genere come valore (sessualità, identità, comunicazione e relazione) e conoscere e prevenire le malattie sessualmente trasmissibili

## 7 cittadini d'Italia

accogliere e sostenere i compagni con famiglie straniere, adottive e affidatarie

## 8 rispetto e legalità

prevenire e contrastare il bullismo e la violenza dentro e fuori la scuola

## 9 una strada sicura

educare a corretti comportamenti sulla strada

## 10 tecnologie amiche

promuovere l'utilizzo delle nuove tecnologie in maniera corretta

e la lode ...

## LA VETRINA DELLE BUONE PRATICHE

valorizzare i migliori progetti territoriali per il benessere dello studente



# Per ciascuna delle 10 azioni del Piano ministeriale

## ecco i corrispondenti Progetti per gli allievi proposti dal Giolitti

1 - crescere sani

2 - cibo e salute

3 - la natura siamo anche noi

4 - siamo tutti campioni

5 - attivarsi per gli altri

6 - imparare insieme

7 - cittadini d'Italia

8 - rispetto e legalità

9 - una strada sicura

10 - tecnologie amiche

Lode: LA VETRINA  
DELLE BUONE PRATICHE  
valorizzare i migliori progetti  
territoriali per il benessere  
dello studente

1 – Progetto GIOVANI  
Progetto SBG (CIC)

2 - Progetto GIOVANI  
Laboratorio su CONSUMO CONSAPEVOLE

3 – Progetto

4 – Gruppo SPORTIVO

5 – Progetti: GIOVANI, Star Bene al Giolitti  
Progetto: Insieme siamo il mondo

6 – Progetti: J. ITARD, Italiano L2, GIOVANI, INS.  
S. IL M., CUCINO anch'io,....

7 – ITALIANO L2, INSIEME SIAMO IL Mondo.

8 – Progetto Star Bene al Giolitti: percorso  
antibullismo;  
Prog. INS. SIAMO IL Mondo

9 – PROGETTO PATENTINO

10 – ECDL, IFS

N.B.: l'elenco si aggiorna in corso d'anno...

Lode: le nostre attività sono pubblicate SUL SITO  
DELLA SCUOLA



# PERCHE' LA SCUOLA

**costituisce** la sede privilegiata per interventi educativi finalizzati a promuovere la salute dei ragazzi, anche con una stretta collaborazione tra le famiglie e il territorio;

**può veicolare** messaggi di una nuova cultura della salute, di inclusione e protezione socio-sanitaria delle famiglie a maggior rischio o provenienti da culture diverse;

**è un ambiente** anche per interventi a sostegno della salute, per attività di informazione, per l'acquisizione di comportamenti corretti e consapevoli;

**è uno spazio vitale** in cui è possibile riconoscere e socializzare le proprie attitudini ed orientarle.

**Lo star bene a scuola, concorre in modo determinante a prevenire la dispersione scolastica (Lisbona 2010)**





# STRATEGIE

**implementare e sostenere**, attraverso nuovi corsi di formazione, la rete dei docenti referenti per la "salute" (intesa come promozione della salute fisica psichica e sociale) diffusa su tutto il territorio nazionale;

**riattivare** la rete dei docenti referenti presso la comunità terapeutiche, utile risorsa per le esperienze maturate sul campo;

**progettare** corsi di formazione e aggiornamento per i dirigenti, docenti e personale scolastico;

**implementare** un "atlante per l'informazione alimentare" come strumento per rilevare i comportamenti alimentari e progettare sperimentazioni;

**potenziare** il rapporto con le strutture socio-sanitarie a livello territoriale;

**sostenere** la capacità genitoriale, anche tramite incontri, gruppi di auto-aiuto, informazioni mirate e momenti formativi per le famiglie.





# MODALITA' D'INTERVENTO

**predisporre** linee guida per operatori scolastici e materiali informativi per le famiglie;

**attivare** linee telefoniche dedicate (es.: linea verde per contrastare il bullismo);

**realizzare** all'interno del sito web specifico aree dedicate per ogni azione prevista dal piano;

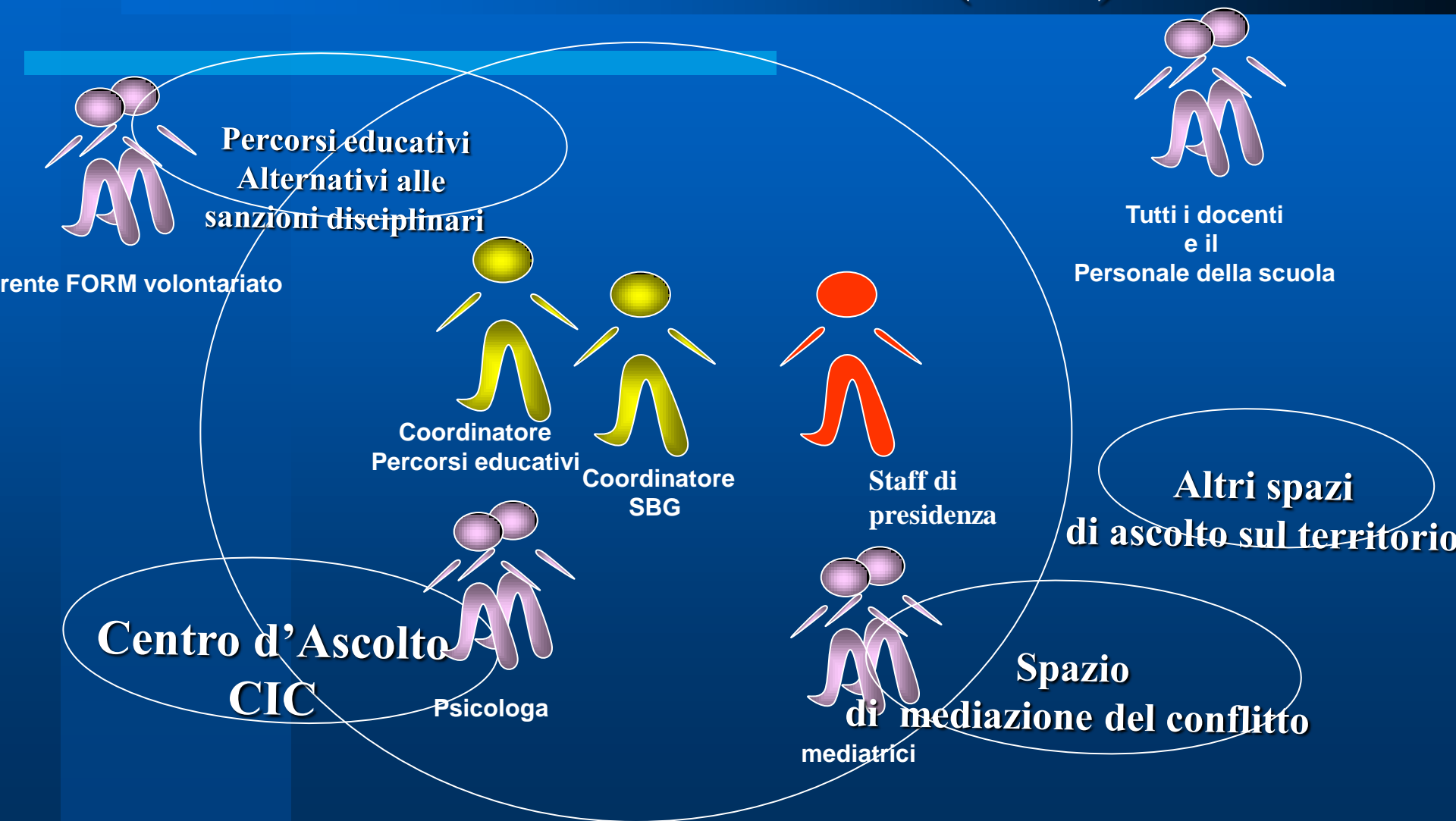
**effettuare** realizzazioni e monitoraggi mediante le strutture regionali che fungono da osservatori;

**individuare** le maggiori criticità sul versante del disagio, della salute psichica e relazionale, e delle malattie sessualmente trasmissibili.

**creare** collegamenti e sinergie con soggetti esterni alla scuola a livello nazionale e territoriale;



# Composizione del gruppo di lavoro “Star bene al Giolitti” (SBG)



# PROGETTO

## “Star bene al Giolitti”

### Perché è utile? Quando è utile?

Questione	Esempi
1. difficoltà nell'esplicitare il proprio lavoro didattico in classe e difficoltà relazione con allievi	la classe rumoreggia durante la lezione, gli allievi escono dalla classe durante la lezione, contestano l'insegnante, ecc.
2. difficoltà di utilizzo dei propri strumenti lavorativi	quando l'esperienza con gli studenti del passato risulta poco utilizzabile con quelli del presente
3. percezione di difficoltà nel gruppo classe tra allievi	classe composta da gruppetti in lotta tra di loro
4. percezione di particolari problematiche relative ad uno o più allievi (anche bullismo)	emarginazione – derisione – chiusura interiore – difficoltà nei risultati scolastici – atti di derisione, insulti, pettegolezzi, ecc.
5. difficoltà di dialogo con la famiglia	Famiglia latitante, attaccante, insultante, ecc.
6. Altro...	situazioni non descritte più sopra per le quali si ritiene necessaria la consulenza del gruppo di lavoro

# I ruoli nel gruppo di lavoro SBG

## **MEDIATRICI DEL CONFLITTO**

Gestione spazio di mediazione, partecipazione alle riunioni di staff

## **PSICOLOGA**

ascolto psicologico

supporto alla docenza e alla dirigenza, partecipazione alle riunioni di staff

## **COORDINATORE dei percorsi educativi**

Supporta i docenti nell'avvio e nella gestione del percorso educativo, riunioni di staff

## **REFERENTE del FORUM del Volontariato**

E' il tramite fra l'Istituto e le Associazioni di Volontariato

Segue gli allievi nei percorsi educativi

## **REFERENTE PROGETTO SBG**

Punto di riferimento per tutte le componenti della scuola e del gruppo di progetto

## **STAFF di PRESIDENZA**

Tramite tra il gruppo di lavoro e la Dirigenza

# Risultati attesi

## **Diminuzione:**

- 1. delle difficoltà nel lavoro dei docenti in classe**
- 2. delle difficoltà di relazione con allievi**
- 3. delle problematiche nel gruppo classe tra allievi**
- 4. delle problematiche relative ad uno o più allievi**
- 5. delle difficoltà di dialogo con i genitori**

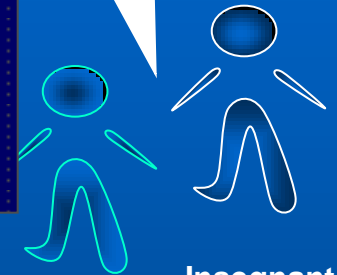
## **Aumento:**

- 1. dell'efficacia dei propri strumenti lavorativi**
- 2. del benessere negli studenti e nel personale della scuola**

# Modalità di consultazione del gruppo di lavoro “Star bene al Giolitti”

**L’insegnante espone il problema al referente di classe o direttamente al coordinatore SBG**

**HELP!**



Insegnanti

Referenti di classe

**Il gruppo SBG accoglie le richieste, discute le problematiche presentate e indica le proposte al referente di classe o al docente; singole componenti del gruppo prendono in carico specifiche problematiche**

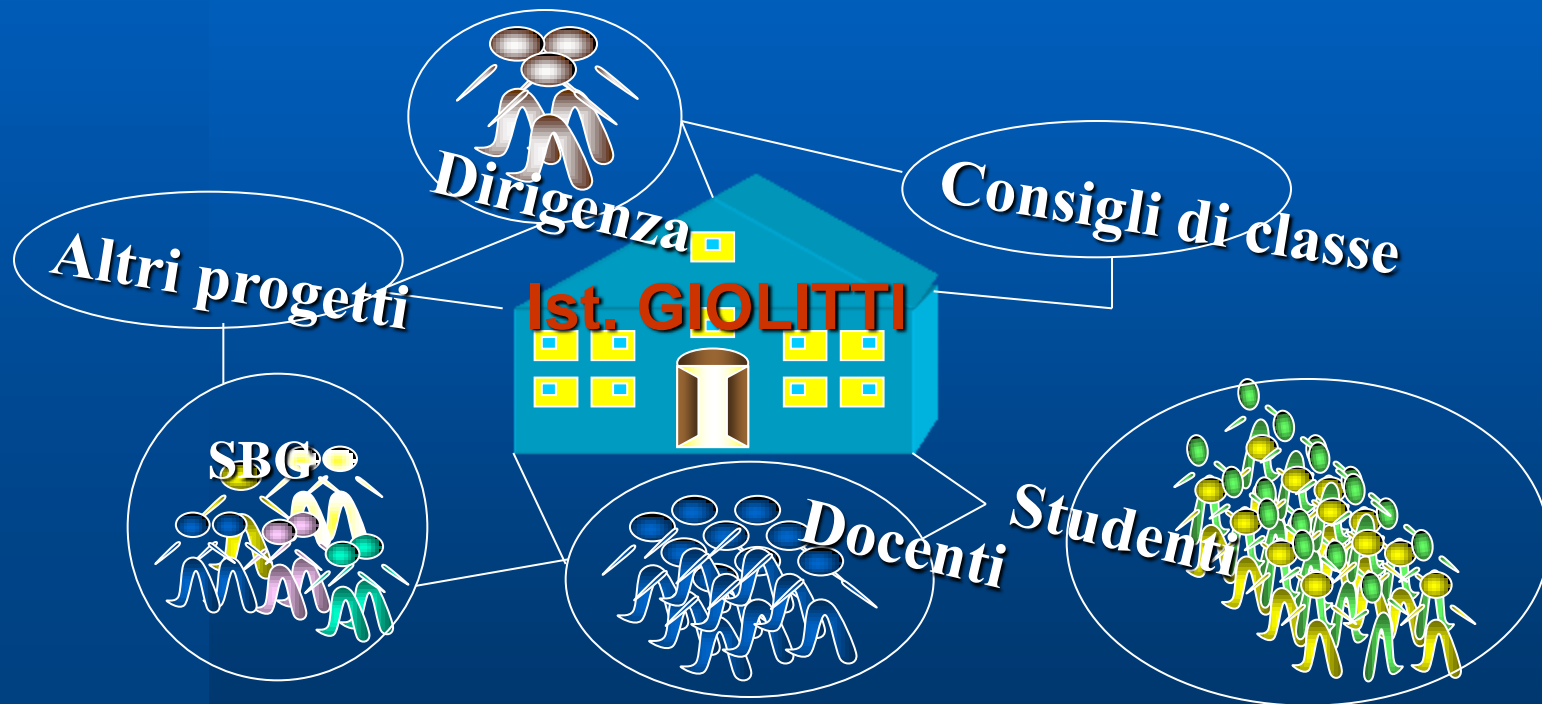


# Le proposte del gruppo di lavoro dovranno essere:

- **funzionali: in grado di arginare il problema sollevato**
- **fattibili in relazione al ruolo e alla disponibilità del monte ore di lavoro delle persone coinvolte**

**Le richieste saranno soddisfatte tenendo conto della effettiva utilità di eventuali interventi.**

# La rete interna



# La rete con il territorio

