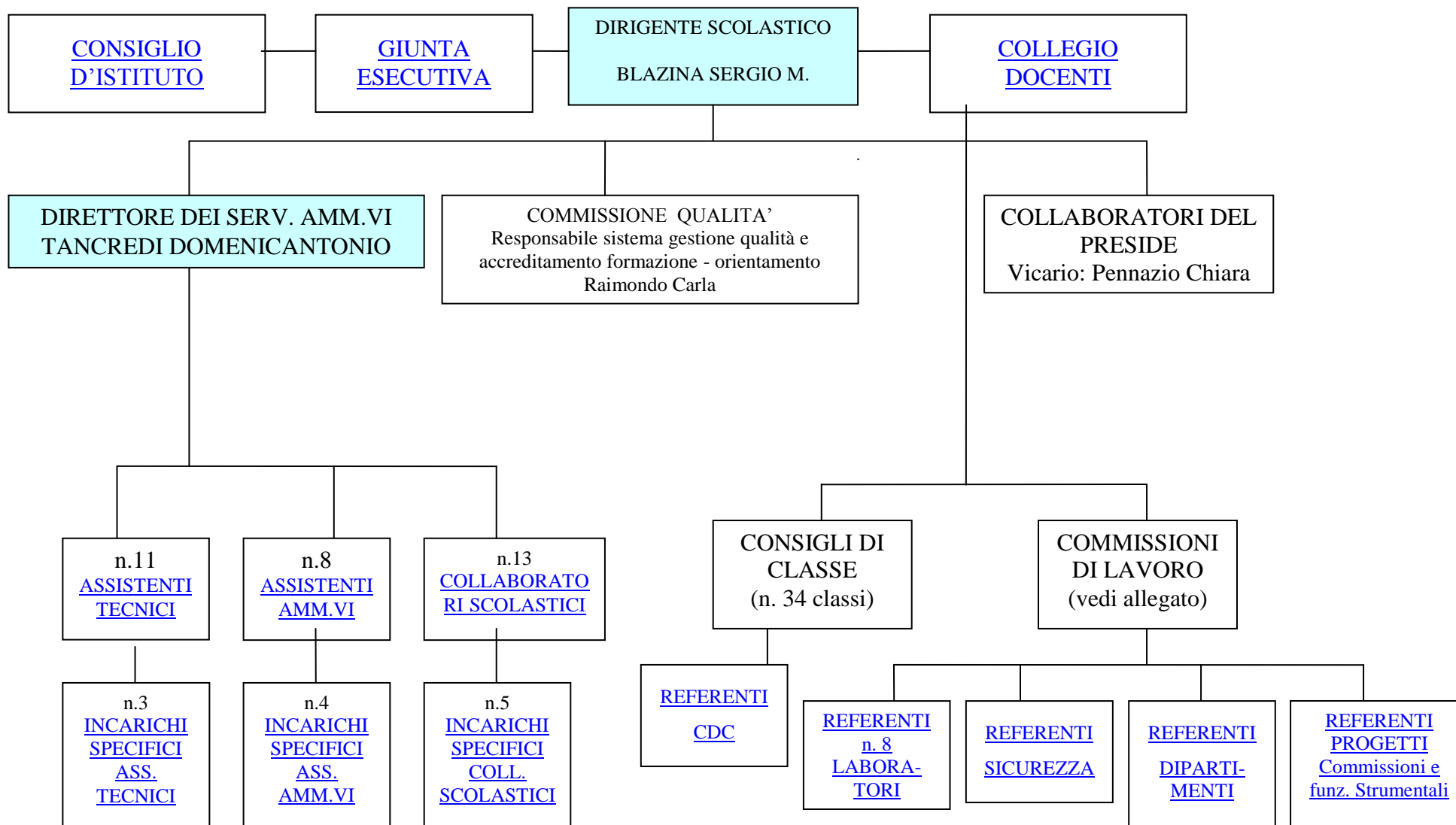


### ORGANIGRAMMA a.s. 2009 – 2010



Torino, 11 dicembre 2009

Il dirigente scolastico  
(prof. Sergio Michelangelo BLAZINA)



## COMPONENTI DEL CONSIGLIO D'ISTITUTO

COMPONENTE	COGNOME E NOME
<i>Dirigente Scolastico</i>	<i>Prof. Sergio Michelangelo BLAZINA</i>
<i>DOCENTE</i>	<i>Prof. Maria Gabriella BRUNO</i>
<i>DOCENTE</i>	<i>Prof. Lorenza CARELLI</i>
<i>DOCENTE</i>	<i>Prof. Valeria GIAMBANCO</i>
<i>DOCENTE</i>	<i>Prof. Giulia LAFFUSA</i>
<i>DOCENTE</i>	<i>Prof. Chiara PENNAZIO</i>
<i>DOCENTE</i>	<i>Prof. Alessandro RICCI</i>
<i>DOCENTE</i>	<i>Prof. Anna VIGITELLO</i>
<i>DOCENTE</i>	<i>Prof. Marina ZANOTTI</i>
<i>GENITORE</i>	<i>Sig.ra Amelia RITONDO</i>
<i>GENITORE</i>	<i>Sig.ra Benedetta TITAGALLO</i>
<i>GENITORE</i>	<i>Sig. Daniele TRUFFO</i>
<i>GENITORE</i>	<i>Sig.ra Nunzia ZAGARIA</i>
<i>A.T.A.</i>	<i>Sig. Vincenzo DI BENEDETTO</i>
<i>A.T.A.</i>	<i>Sig.ra Silvana GRASSO</i>
<i>STUDENTE</i>	<i>Sig. Paolo GRIFFA</i>
<i>STUDENTE</i>	<i>Sig. Paolo Marcello MANFREDI</i>
<i>STUDENTE</i>	<i>Sig. Giovanni MORRETTA</i>
<i>STUDENTE</i>	<i>Sig. Stefano VERNILLO</i>

[Torna all'organigramma](#)



## COMPONENTI DELLA GIUNTA ESECUTIVA

COMPONENTE	COGNOME E NOME
<i>Dirigente Scolastico</i>	<i>Prof. Sergio Michelangelo BLAZINA</i>
<i>D.S.G.A.</i>	<i>Sig. Domenicantonio TANCREDI</i>
<i>DOCENTE</i>	<i>Prof. Alessandro RICCI</i>
<i>A.T.A.</i>	<i>Sig.ra Silvana GRASSO</i>
<i>GENITORE</i>	<i>Sig. Daniele TRUFFO</i>
<i>STUDENTE</i>	<i>Sig. Paolo GRIFFA</i>

[Torna all'organigramma](#)



**ELENCO PERSONALE DOCENTE**  
**ANNO SCOLASTICO 2009/10**

[Torna all'organigramma](#)

1. <b>ALTIERI</b>	DOMENICA	MATERIE LETTERARIE
2. <b>ANDOLINA</b>	ANTONELLA	INFORMATICA
3. <b>APPEZZATI</b>	EMANUELA	MATEMATICA
4. <b>ARTUSIO</b>	ANNA MARIA	DISC. ECON.-AZ.LI
5. <b>BALBO</b>	DOMENICA	MATEMATICA
6. <b>BALDO</b>	MARIA	DISCIPLINE ECON.-AZ.
7. <b>BARBERO</b>	SILVANA	SOSTEGNO
8. <b>BIANCHI</b>	ELEONORA	MATERIE LETTERARIE
9. <b>BOGGIO</b>	PAOLA	DISCIPLINE GIUR. ECON.
10. <b>BRAFA</b>	CETTY	SCIENZE DEGLI ALIM.
<b>MUSICORO</b>		
11. <b>BREZZA</b>	CRISTINA	DISCIPLINE ECON.-AZ.
12. <b>BRUGNAGO</b>	ALESSANDRA	FRANCESE
13. <b>BRUNO</b>	MARIA GABRIELLA	SCIENZE DEGLI ALIM.
14. <b>BRUSATI DI SETTALA</b>	BARBARA	SOSTEGNO
15. <b>BUCCA</b>	DOMENICO	SOSTEGNO
16. <b>BUFANO</b>	STEFANIA	PSICOLOGIA
17. <b>BURGIO</b>	PASQUALINO	TEC.SERV.ES.PRAT.CUC.
18. <b>CALAMONICI</b>	RAFFAELE	SOSTEGNO
19. <b>CAMAGNA</b>	CLAUDIA	SOSTEGNO



20. <b>CANUTO</b>	ELIANA	MATERIE LETTERARIE
21. <b>CAPONOTTO</b>	BARBARA	MAT. LETTERARIE
22. <b>CARELLI</b>	LORENZA	SOSTEGNO
23. <b>CARVELLI</b>	GIUSEPPINA	SOSTEGNO
24. <b>CAVALLO</b>	ROBERTO	SOSTEGNO
25. <b>CESARI</b>	GIANLUIGI	TEC.SER.ES.PR. SALA BAR
26. <b>CHIOSO</b>	FABRIZIA	MATERIE LETTERARIE
27. <b>CONTARTESE</b>	PASQUALE	TEC.SER.ES.PR. SALA BAR
28. <b>CORNELI</b>	CLAUDIA	STORIA DELL'ARTE
29. <b>COSTAMAGNA</b>	TIZIANA	SOSTEGNO
30. <b>DANIELE</b>	BRUNO	TEC.SER.ES.PR. SALA BAR
31. <b>D'AVINO</b>	GIUSEPPE	TEC.SERV.ES.PRAT.OP.
32. <b>DI CARLO</b>	MATTEA	SOSTEGNO
33. <b>ESPOSITO</b>	ANNA	MATEMATICA
34. <b>FERRARI</b>	PAOLA	DISCIPLINE GIUR.ECON.
35. <b>FINOCCHIETTI</b>	AGNESE LEDA	DISCIPLINE GIUR.ECON.
36. <b>FORMICONI</b>	BRUNA	SOSTEGNO
37. <b>GAGLIARDI</b>	DANIELE	TEC.OP.ES.PRAT.CUCINA
38. <b>GANGEMI</b>	MARIA ANGELA	MATEMATICA
39. <b>GARELLA</b>	BRUNO	MATERIE LETTERARIE
40. <b>GARNERI</b>	CRISTINA	SCIENZE
41. <b>GAVASSA</b>	PAOLA	DISCIPLINE ECON.-AZ.
42. <b>GIAMBANCO</b>	VALERIA	DISCIPLINE ECON.-AZ.



43. <b>GIARDINI</b>	MARIA TERESA	INGLESE
44. <b>GRASSO</b>	MICHELE	SOSTEGNO
45. <b>INGRAO</b>	GIUSEPPE	SOSTEGNO
46. <b>LAFFUSA</b>	GIULIA	FRANCESE
47. <b>LARITONDA</b>	VITO	TEC.SER.ES.PR. SALA BAR
48. <b>LAURELLA</b>	LAURA	TRATTAMENTO TESTI
49. <b>LEONE</b>	SARA	SOSTEGNO
50. <b>LOMBARDO</b>	LAURA	FRANCESE
51. <b>LONGO</b>	ERMELINDA	INGLESE
52. <b>MAINA</b>	MARIA CONSOLATA	INGLESE
53. <b>MARETTO</b>	RITA	EDUCAZIONE FISICA
54. <b>MARTURANO</b>	GIOVANNI	TEC.SER.ES.PR. SALA BAR
55. <b>MASSARIA</b>	GIUSEPPE	SOSTEGNO
56. <b>MAZZUCA</b>	ANNA	SOSTEGNO
57. <b>MAZZUCA</b>	ANTONELLA	RELIGIONE
58. <b>MERCURIO</b>	NORMA	SOSTEGNO
59. MICHELLONE	<b>ALPOZZI SILVIA (ST)</b>	EDUCAZIONE FISICA
	MIRELLA	
60. <b>NAPOLI</b>	TERESA	MATERIE LETTERARIE
61. <b>NEIROTTI</b>	PAOLA	SCIENZE
62. <b>NIGRO</b>	M. ANTONIETTA	MATERIE LETTERARIE
63. <b>PADUA</b>	GIOVANNI	TEC.SER.ES.PRAT.CUC.
64. <b>PAGANO</b>	GIOVANNA	SOSTEGNO



65. <b>PAGLIUCA</b>	GIUSEPPE	TEC. SERV. ES. PR.CUC.
66. <b>PENNAZIO</b>	CHIARA	MATEMATICA
67. <b>PICCOLO</b>	FRANCESCO	SCIENZE
68. <b>PIOVANO</b>	ELIANA	MATERIE LETTERARIE
69. <b>PISANO</b>	ELISABETTA	EDUCAZIONE FISICA
70. <b>PITTIU</b>	MARCELLA	SOSTEGNO
71. <b>PITRUZZELLA</b>	MARIA	TEC.SRV.ES.PRAT.OP.
72. <b>PITTAVINO</b>	DANIELA	EDUCAZIONE FISICA
73. <b>QUARANTA</b>	ROBERTA	SOSTEGNO
74. <b>RAIMONDO</b>	CARLA	TRATTAMENTO TESTI
75. <b>RASO</b>	ROBERTO	TEC.SERV.ES.PRAT.CUC.
76. <b>REALE</b>	MAGDA	MATEMATICA
77. <b>RICALDONE</b>	ANTONELLA	INGLESE
78. <b>RICCI</b>	ALESSANDRO	TEC.SERV.ES.PRAT.CUC.
79. <b>RIZZUTO</b>	DANIELA	SOSTEGNO
80. <b>ROBOTTI</b>	SIMONETTA	FRANCESE
81. <b>ROGGIA</b>	BIAGIO	TEC.SER.ES .PR..SALA BAR
82. <b>ROSSI</b>	GIOVANNA	DISCIPLINE ECON.-AZ.
83. <b>RUSSO</b>	SAVERIA	SOSTEGNO COMUNALE
84. <b>SACCO</b>	RITA PATRIZIA	INGLESE
85. SACCO TIZIANA	<b>CINQUE FERNANDA</b>	SCIENZE DEGLI ALIM.
	<b>S.T.</b>	
86. <b>SANZONE</b>	ANNA	TEC. SERV.PRAT.OPER.



87. <b>SANZONE</b>	SALVATRICE	MATERIE LETTERARIE
88. <b>SARAGNESE</b>	FLORISA	SOSTEGNO
89. <b>SAVIGLIANO</b>	ELENA	PSICOLOGIA
90. <b>SERENO REGIS</b>	MARCO	GEOGRAFIA
91. <b>SINISI</b>	MARIA PIA	MATEMATICA
92. <b>SCRUCI</b>	FEDERICA	TEC. SERV. PRAT. OPER.
93. <b>TABACCO</b>	BRUNA	DISCIPLINE ECON.-AZ.
94. <b>TAVARNESI</b>	GIUSEPPA	RELIGIONE
95. <b>VACCARO</b>	EUGENIO	SOSTEGNO
96. <b>VAGNONE</b>	GIULIA	SCIENZE DEGLI ALIM.
97. <b>VALENTE</b>	CLOTILDE	INGLESE
98. <b>VALLESE</b>	SILVIA	DISCIPLINE ECON.-AZ.
99. <b>VASSIA</b>	MARIAROSA	MATERIE LETTERARIE
100. <b>VENTRICE</b>	RITA	GEOGRAFIA
101. <b>VIGITELLO</b>	ANNA	MATERIE LETTERARIE
102. <b>VIGNA</b>	DONATELLA	FRANCESE
103. <b>ZAFFINO</b>	M. NATALINA	SOSTEGNO
104. <b>ZANDONADI</b>	MARIANGELA	MATERIE LETTERARIE
105. <b>ZANOTTI</b>	MARINA	FRANCESE
106. <b>ZURLO</b>	FRANCESCO	TEC.SER. ES. PRAT.CUC.

[Torna all'organigramma](#)



## ASSISTENTI AMMINISTRATIVI

BORRELLO Caterina  
CARBONE Rosalia  
GIANA Giuseppina  
GRASSO Silvana  
IACOVELLI Giuseppina  
MATTIA FRANCESCA  
MONTANINO Raffaella  
STRAZZERI Laura

[Torna all'organigramma](#)



## ASSISTENTI AMMINISTRATIVI

### INCARICHI SPECIFICI

<b>NOME</b>	<b>INCARICO</b>
<b>BORRELLO CTERINA</b>	<b>Attività di coordinatore personale ATA e sostituzione DSGA</b>
<b>GRASSO SILVANA</b>	<b>Collaborazione con DS e documenti OO.CC.</b>
<b>MONTANINO RAFFAELLA</b>	<b>Attività di Coordinatore dell'ufficio didattica ed elaborazione statistiche</b>
<b>STRAZZERI LAURA</b>	<b>Attività di relazioni esterne con i fornitori coordinamento amministrativo degli eventi anche extra-curricolare della sezione alberghiera</b>

[Torna all'organigramma](#)



## ASSISTENTI TECNICI

Accogli Mauro  
DI BENEDETTO Vincenzo  
MORENA Sergio  
NOCILLA Vincenzo  
PAPARAZZO Antonio Giuseppe  
PERONE Angelina  
PEZZULLA Maurizio  
POGNAT AIRASSA Roberta  
SAPIA Maria  
TRAVERSO BERNINI Simona  
VENDRAME Gianfranco

[Torna all'organigramma](#)



## ASSISTENTI TECNICI

### INCARICHI SPECIFICI

NOME	INCARICO
Di Benedetto Vincenzo	Attività di collegamento del magazzino alberghiero con l'attività di laboratorio sala e cucina
PEZZULLA Maurizio	Coordinamento delle attività di terza area e di eventi anche extra-curricolari
VENDRAME Gianfranco	Supporto tecnologico agli uffici amministrativi, coordinamento dei laboratori di informatica

[Torna all'organigramma](#)



## COLLABORATORI SCOLASTICI

CARELLI Bruna  
CULTRERA Francesca  
CURRA' Maria Silvana  
D'ANDREA Nadia  
ESPOSITO Katia Tamara  
GALATI Donata  
GENTILE Domenico  
GURSI Olimpia  
IACONIS Raffaele  
MARTINO Eleonora  
NATOLI Paola  
PINTO Antonio  
STUFANO Giuseppe

[Torna all'organigramma](#)



## COLLABORATORI SCOLASTICI

### INCARICHI SPECIFICI

Nome	Incarico
CULTRERA Francesca	Attività di supporto ai laboratori di sala e cucina (comprese consegna materiale non alimentare e raccolta differenziata)
D'ANDREA Nadia	Funzionamento ordinario della sala Stampa
ESPOSITO Katia Tamara	Assistenza allievi disabili
GURZI Olimpia	Supporto attività degli uffici
STUFANO Giuseppe	Attività inerenti la piccola manutenzione

[Torna all'organigramma](#)



ANNO SCOLASTICO 2009/2010

**REFERENTI DI CLASSE**

<b>CLASSE</b>	<b>REFERENTE</b>
<b>1 A az</b>	<b>Prof.ssa BREZZA Cristina</b>
<b>1 B az</b>	<b>Prof.ssa FINOCCHIETTI Agnese</b>
<b>2 A az</b>	<b>Prof.ssa LAFFUSA Giulia</b>
<b>2 B az</b>	<b>Prof.ssa SINISI MariaPia</b>
<b>3 A OGA</b>	<b>Prof.ssa ANDOLINA Antonella</b>
<b>3 A OIT</b>	<b>Prof.ssa GIARDINI Maria Teresa</b>
<b>4 A TGA</b>	<i>Prof.ssa TABACCO Bruna</i>
<b>4 A TST az</b>	<b>Prof.ssa BIANCHI Eleonora</b>
<b>5 A TGA</b>	<b>Prof.ssa ALTIERI Domenica</b>
<b>5 A TST az</b>	<i>Prof.ssa GIAMBANCO Valeria</i>
<b>1 A alb</b>	<i>Prof.ssa VALENTE Clotilde</i>
<b>1 B alb</b>	<b>Prof. BURGIO Pasqualino</b>
<b>1 C alb</b>	<b>Prof.ssa NEIROTTI Paola</b>
<b>1 D alb</b>	<b>Prof.ssa SANZONE Salvatrice</b>
<b>1 E alb</b>	<i>Prof.ssa ZANDONADI Mariangela</i>
<b>1 F alb</b>	<b>Prof.ssa PIOVANO Eliana</b>
<b>1 G alb</b>	<i>Prof.ssa LOMBARDO Laura</i>
<b>1 H alb</b>	<i>Prof.ssa BRUGNAGO Alessandra</i>
<b>A alb</b>	<i>Prof. CONTARTESE Pasquale</i>
<b>2 B alb</b>	<b>Prof.ssa SACCO Rita Patrizia</b>
<b>2 C alb</b>	<b>Prof.ssa VASSIA Mariarosa</b>
<b>2 D alb</b>	<b>Prof. MARTURANO Giovanni</b>
<b>2 E alb</b>	<b>Prof.ssa PITRUZZELLA Maria</b>



<b>3 A SALA</b>	<b><i>Prof. LARITONDA Vito</i></b>
<b>3 B SALA</b>	<b><i>Prof. CESARI Gianluigi</i></b>
<b>3 A CUCINA</b>	<b><i>Prof.ssa BRUNO Gabriella</i></b>
<b>3 B CUCINA</b>	<b><i>Prof. PAGLIUCA Giuseppe</i></b>
<b>3 RICEV</b>	<b><i>Prof.ssa SANZONE Anna</i></b>
<b>4 A TSR</b>	<b><i>Prof.ssa VALLESE silvia</i></b>
<b>4 B TSR</b>	<b><i>Prof.ssa GAVASSA Paola</i></b>
<b>4 art</b>	<b><i>Prof.ssa CAPONOTTO Barbara</i></b>
<b>5 A TSR</b>	<b><i>Prof.ssa PIOVANO Eliana</i></b>
<b>5 B TSR</b>	<b><i>Prof.ssa CAPONOTTO Barbara</i></b>
<b>5 art</b>	<b><i>Prof.ssa SANZONE Salvatrice</i></b>

[Torna all'organigramma](#)



## COMMISSIONE ELETTORALE:

Prof.ssa PIOVANO Eliana  
Prof.ssa ESPOSITO Anna  
Prof.ssa VALENTE Clotilde

[Torna all'organigramma](#)



## COMMISSIONE ORDINANZA 87:

### **SETTORE AZIENDALE:**

PROF.SSA RAIMONDO Carla  
Prof.ssa GIAMBANCO Valeria  
Prof.ssa GIARDINI MariaTeresa  
Prof.ssa FINOCCHIETTI Agnese

### **SETTORE ALBERGHIERO**

Prof. LARITONDA Vito  
Prof.ssa VAGNONE Giulia  
Prof. PAGLIUCA Giuseppe  
Prof.ssa SACCO Rita Patrizia

[Torna all'organigramma](#)



## COMMISSIONE FORMAZIONE CLASSI

Prof.ssa NIGRO Maria Antonietta  
Prof.ssa PITRUZZELLA Maria  
Prof.ssa ALTIERI Domenica  
Prof.ssa VASSIA Maria Rosa  
Prof.ssa PISANO Elisabetta  
Prof.ssa CARELLI Lorenza

[Torna all'organigramma](#)



## **COMMISSIONE SICUREZZA**

*Prof. RASO Roberto*

*Sig.ra GRASSO Silvana*

*Prof. BURGIO Pasqualino (HACCP)*

[Torna all'organigramma](#)



## **COMMISSIONE VIAGGI DI ISTRUZIONE**

*Prof.ssa LAFFUSA Giulia*  
*Prof. BURGIO Pasqualino*  
*Prof. RICCI Alessandro*  
*Prof. LARITONDA Vito*  
*Prof. ROGGIA Biagio*

[Torna all'organigramma](#)



## **ORGANO DI GARANZIA**

*Prof.ssa SACCO Rita Patrizia*  
*Prof.ssa BRUGNAGO Alessandra*  
*Prof.ssa ESPOSITO Anna*

*Supplente*  
*Prof.ssa GARNERI Cristina.*

[Torna all'organigramma](#)



## RESPONSABILI LABORATORI

### LABORATORI INFORMATICA

A: Prof.ssa ANDOLINA Antonella

B: Prof.ssa SCRUCI Federica

C: prof.ssa SANZONE Anna

D: prof.ssa LAURELLA Laura

E: prof.ssa PITRUZZELLA Maria

### LABORATORI ALBERGHIERO

Cucina grande : prof. RASO Roberto

Sala grande: prof. CONTARTESE Pasquale

Cucina piccola: prof. PAGLIUCA Giuseppe

Sala piccola: prof. LARITONDA Vito.

[Torna all'organigramma](#)



ANNO SCOLASTICO 2009/2010

## CHI SI OCCUPA DI.....

<b>VICEPRESIDENZA:</b>	Pennazio (Vicario) Raimondo (Collaboratrice) Raso - Garneri
<b>ORARIO:</b>	Garneri
<b>QUALITA':</b>	Raimondo
<b>FORMAZIONE E ORIENTAMENTO:</b>	Raimondo
<b>ECDL E LABORATORI:</b>	Raimondo
<b>PROGETTO GIOVANI:</b>	Laffusa
<b>ALUNNI STRANIERI:</b>	Zandonadi Mariangela
<b>CIC:</b>	Zandonadi
<b>STAGE:</b>	Raso (settore Alberghiero e settore aziendale)
<b>SCAMBI:</b>	Zanotti
<b>GITE:</b>	Laffusa - Burgio
<b>IFS:</b>	Raimondo
<b>HCCP:</b>	Burgio
<b>SICUREZZA:</b>	Raso - Grasso
<b>PATENTINO MOTO:</b>	Raso
<b>RSU:</b>	Giambanco – Vendrame – Ricci -
<b>GRUPPO h:</b>	Carelli
<b>ORIENTAMENTO</b>	Piovano
<b>BIBLIOTECA</b>	Bruno
<b>POF</b>	Cesari
<b>RECEPTION</b>	Raimondo
<b>SIMUCENTER REG.</b>	Rossi - Tabacco
<b>BIENNIO INTEGRATO:</b>	Marturano – Raimondo

[Torna all'organigramma](#)



## REFERENTI DIPARTIMENTI

**Materie Letterarie:** prof.ssa Caponotto Barbara

**Matematica:** prof.ssa Esposito Anna

**Scienze/Scienza degli Alimenti:** prof.ssa Garneri Cristina

**Lingua Inglese:** prof.ssa Giardini Mariateresa

**Lingua Francese:** prof.ssa Laffusa Giulia

**Discipline Economico Aziendali:** Prof.ssa Rossi Giovanna

**Discipline giuridiche ed economiche:** prof.ssa Finocchietti Agnese

**Laboratorio Trattamento Testi:** prof.ssa Raimondo Carla

**Tecnica dei servizi esercitazione pratica: Cucina-Sala bar - Operativa:**  
prof. Ricci Alessandro

**Educazione fisica:** prof.ssa Pittavino Daniela

**IRC:** prof.ssa Tavarnesi Giuseppa

**Storia dell'arte:** Prof.ssa Corneli Claudia

**Geografia:** prof.ssa Ventrice Rita

**Psicologia:** prof.ssa Savigliano Elena

[Torna all'organigramma](#)